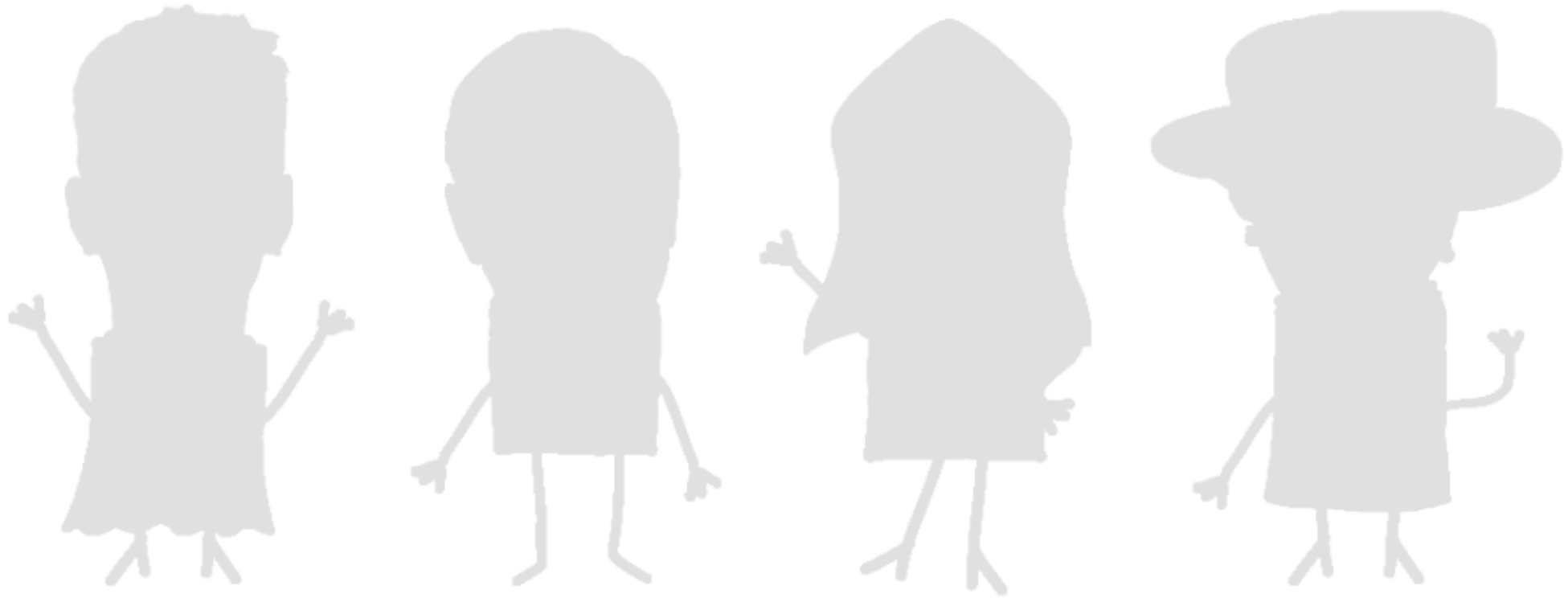
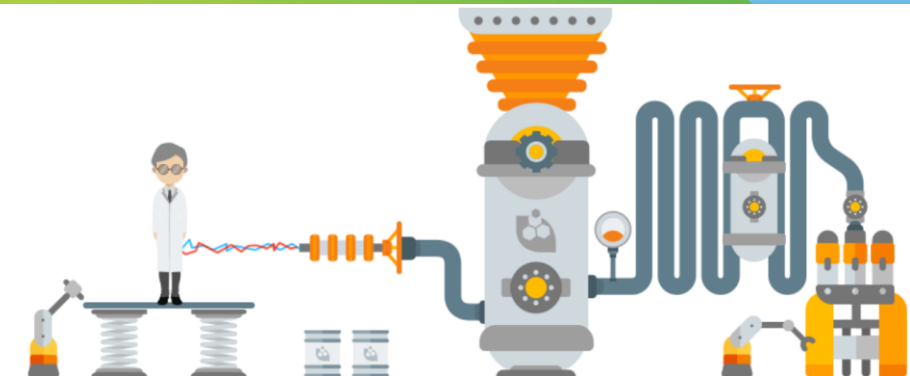
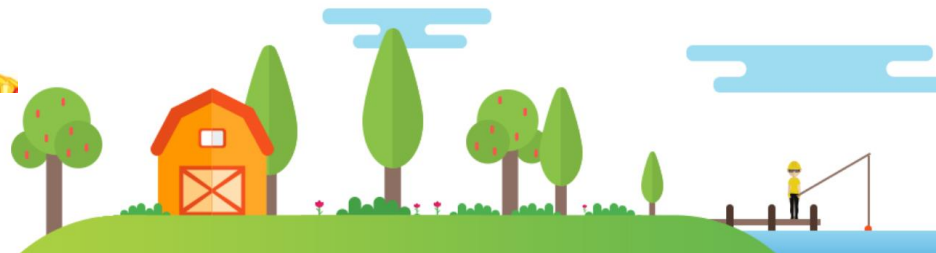
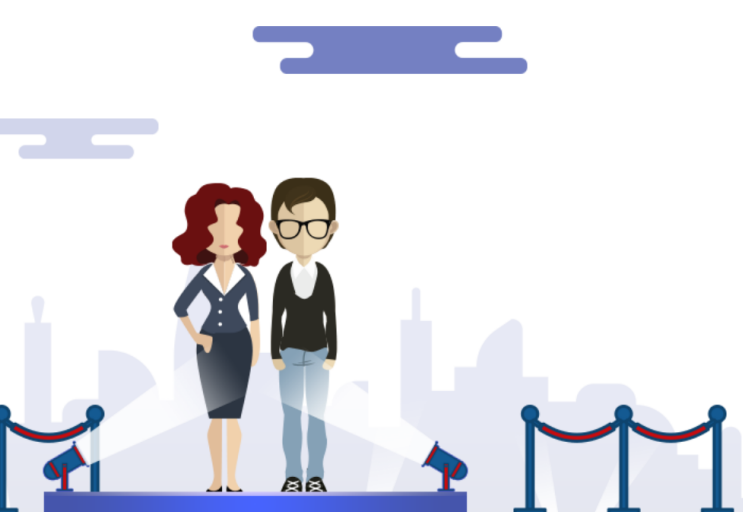
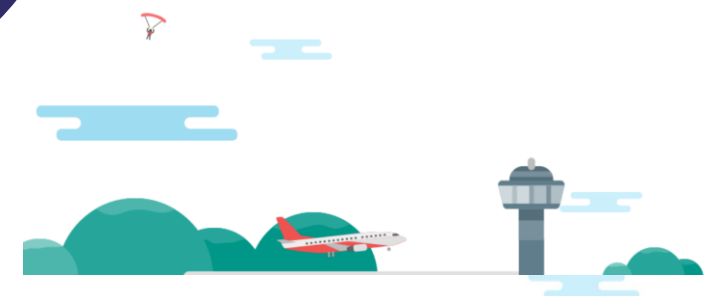


# QUI EST VOTRE MEILLEUR(E) AMI(E) CACHÉ(E)?





# 10 QUESTIONS 4 PROFILS



# VOUS ÊTES CONNECTÉ(E)



## VOS MEILLEURES AMIES SONT LES TOTALLY SPIES



Dans ce concept,  
**Le Sérum Anti-lumière Bleue**  
vous représente !



Texture légère, fluide et fraîche grâce au Prodhylfluid®



Bouclier anti lumière bleue et antipollution grâce au Prodhylgem® O2



Apaisant et adoucissant grâce à l'huile de coton et de figue de Barbarie

# Totally Blue Light Protector



ALB-OC-9

Phase	Nom commercial	Fournisseur	Nom INCI	Fonction	%
A	Aqua	-	AQUA	-	qs
	Rapithix™ A-60	Ashland	SODIUM POLYACRYLATE • HYDROGENATED POLYDECENE • TRIDECETH-6	Gélifiant	1,50
B	Prodhyfluid®	Prod'Hyg	POLYSORBATE 80 • SORBITAN OLEATE • POLYSORBATE 20 • CAPRYLIC CAPRIC TRIGLYCERIDE • PRUNUS AMYGDALUS DULCIS OIL • TOCOPHEROL • SQUALANE	Emulsionnant	10,00
	Huile de figue de barbarie	Prod'Hyg	OPUNTIA FICUS INDICA SEED OIL	Emollient	1,00
	Isopropyl myristate	Prod'Hyg	ISOPROPYL MYRISTATE	Emollient	5,00
	Huile de coton	Prod'Hyg	GOSSYPIUM HERBACEUM SEED OIL	Emollient	4,00
C	Prodhyseptine® PCD	Prod'Hyg	PHENOXYETHANOL • CAPRYLYL GLYCOL • DECYLENE GLYCOL	Conservateur	0,75
	Parfum voile d'adula	Floressence	PERFUME	Parfum	0,10
D	Prodhygem® O2	Prod'Hyg	RIBES NIGRUM BUD EXTRACT • GLYCERIN • CITRIC ACID • POTASSIUM SORBATE • SODIUM BENZOATE	Actif bouclier	2,0
E	Acide citrique(20% in water)	Prod'Hyg	AQUA • CITRIC ACID	Ajusteur de pH	qs

## Procédé :

- Phase A:  
*Ajouter lentement le Rapithix A-60 dans l'eau, sous agitation. Mélanger jusqu'à ce qu'un gel homogène soit obtenu*
- Préparer la phase B
- Ajouter lentement la phase B dans la phase A. Homogénéiser pendant 5 minutes.
- Phase C:  
*Dans une coupelle, mélanger le conservateur et le parfum Ajouter la Phase C et homogénéiser*
- Ajouter la Phase D et homogénéiser
- Ajuster le pH entre 5.6 et 6.0 avec la Phase E si nécessaire

## Positionnement :

Coût global de la formule ≈ 10,14 €/kg  
Coût de la base ≈ 7,34 €/kg

## Application:

Sérum de jour – Leave on

# POUR COMPLÉTER CE PRODUIT, DÉCOUVREZ NOTRE GAMME **PRODHYACTIF®**

CHOIX JUDICIEUX  
D'EXTRAITS DE PLANTES,  
SÉLECTIONNÉES POUR  
RÉPONDRE À TOUS LES  
PROBLÈMES DE PEAU



Hydratant



Adoucissant



Peaux grasses



Jambes lourdes



Traitement capillaire



Peaux jeunes



Tissus conjonctif

# VOUS ÊTES EXPERIMENTAL(E)



Dans ce concept,  
**Le Bubble Mask**  
vous représente !

## VOTRE MEILLEURE AMIE EST KATY PERRY



Texture surprenante permettant d'oxygéner la peau



Radiance de la peau grâce à l'argile rouge



Régulateur de sébum grâce au Pam Extract®



Anti points noirs grâce au Pam Extract®

# Firework bubble mask



BBM-OC-41B

Phase	Nom commercial	Fournisseur	Nom INCI	Fonction	%
A	Eau	-	AQUA	-	qs
	Glycérine	Prod'Hyg	GLYCERIN	Humectant	3,00
	Prodhygel® XT	Prod'Hyg	XANTHAN GUM	Gélifiant	0,50
	Prodhygel® CG	Prod'Hyg	CARRAGEENAN	Gélifiant	1,00
B	Prodhycire® P60	Prod'Hyg	CETEARYL ALCOHOL • CETEARETH-25	Emulsifier	5,00
	Huile d'amande douce	Prod'Hyg	PRUNUS AMYGDALUS DULCIS OIL	Emollient	7,00
	Tocopherol	BASF	TOCOPHEROL	Antioxydant	0,10
	Isopropyl myristate	Prod'Hyg	ISOPROPYL MYRISTATE	Emollient	7,00
	Saboderm® GS*	Sabo	TRISOSTEARIN	Emollient	2,50
	Saboderm® CSO*	Sabo	CETEARYL ETHYLHEXANOATE	Emollient	2,50
C	Prodhyséptine® PCD	Prod'Hyg	PHENOXYETHANOL • CAPRYLYL GLYCOL • DECYLENE GLYCOL	Conservateur	0,75
	Parfum thé jasmin & melon	Floressence	PERFUME	Parfum	0,10
D	Eau	-	AQUA	-	10,00
	Argile rouge RS	Prod'Hyg	ILLITE	Actif radiance	1,00
E	Sabosol® PB*	Sabo	AQUA • COCAMIDOPROPYL BETAINE	Tensioactif amphotère	10,00
	Sabosol® RF*	Sabo	AQUA • COCO-GLUCOSIDE • SQUALANE • SODIUM SURFACTIN	Tensioactif anionique	5,00
F	Pam extract® KS	Prod'Hyg	CITRUS PARADISI FRUIT EXTRACT • CITRUS PARADISI FRUIT EXTRACT	Actif anti séborrhée	2,00
G	NaOH 18% in water	Prod'Hyg	AQUA • SODIUM HYDROXIDE	Ajusteur de pH	qs
H	Phenomulse CE-1	Phoenix	POLYHYDROXYSTEARIC ACID • ISONONYL ISONONANOATE • ETHYLHEXYL ISONONANOATE • SODIUM COCAMIDOPROPYL PG-DIMONIUM CHLORIDE PHOSPHATE • METHYL PERFLUOROBUTYL ETHER • METHYL PERFLUOROISOBUTYL ETHER	Agent moussant	10,00

## Procédé :

- Phase A :  
Pré-mélanger le Prodhygel® XT et le Prodhygel® CG dans la glycérine et ajouter le tout à l'eau sous agitation. Agiter jusqu'à obtention d'un gel homogène. Chauffer la phase A à 75°C
- Chauffer la phase B à 75°C
- Ajouter lentement la phase B dans la phase A. Homogénéiser pendant 5 minutes.
- Refroidir à 35°C
- Phase C :  
Dans une coupelle, mélanger le conservateur et le parfum  
Ajouter la Phase C et homogénéiser
- Phase D :  
Dans une coupelle, mélanger l'argile et l'eau  
Ajouter la phase D et homogénéiser
- Ajouter un à un les éléments des phases E et F et homogénéiser
- Ajuster le pH entre 5.2 et 5.8 avec la Phase G si nécessaire
- Ajouter la phase H et homogénéiser rapidement.  
Conditionner pour éviter le contact avec l'air

## Positionnement :

Coût global de la formule ≈ 22,4 €/kg

Coût de la base ≈ 4,6 €/kg

## Utilisation :

Masque – A rincer

# POUR COMPLÉTER CE PRODUIT, DÉCOUVREZ NOTRE GAMME **TEXTURE'IT**





# VOUS ÊTES TRADITIONNEL(LE)



## VOTRE MEILLEURE AMIE EST LA REINE D'ANGLETERRE



### Dans ce concept, Le Shampoing Solide vous représente !



Mousse onctueuse  
Effet non gras avec l'Hydrobase® 84/85



Idéal pour les cuirs chevelus sensibles :  
sans sulfates



Impuretés absorbées sans irriter grâce à  
l'argile Ghassoul



Cheveux doux, nourris et brillants  
grâce au beurre de Sapote

# Royal Bar Shampoo



SST-OC-40

Phase	Nom commercial	Fournisseur	Nom INCI	Fonction	%
A	Elfan	Quimica Masso	SODIUM COCOYL ISETHIONATE	Tensioactif anionique	30,00
	Glycérine	Prod'Hyg	GLYCERIN	Humectant	15,00
	Eau	-	AQUA	-	9,25
	Amisoft ECS 22W	Ajinomoto	DISODIUM COCOYL GLUTAMATE • WATER	Tensioactif anionique	10,00
B	Acide stéarique	Prod'Hyg	STEARIC ACID	Agent de consistance	3,50
	Hydrobase® 84/85	Prod'Hyg	HYDROGENATED CASTOR OIL	Agent de consistance	11,00
	Alcool cetostéarylique	Prod'Hyg	CETEARYL ALCOHOL	Agent de consistance	8,50
	Beurre de sapote	Prod'Hyg	POUTERIA SAPOTA SEED BUTTER	Emollient	2,00
C	Sabosoft® RP*	Sabo	ORYZA SATIVA (RICE) STARCH	Agent liant	8,00
	Argile Ghassoul	Prod'Hyg	MOROCCAN LAVA CLAY	Argile nettoyante	2,00
D	Prodhyseptine® PCD	Prod'Hyg	PHENOXYETHANOL • DECYLENE GLYCOL • CAPRYLYL GLYCOL	Conservateur	0,75

## Procédé:

- Chauffer les phases A et B, séparément, à 80°C
- Quand les deux phases sont à la même température, ajouter lentement la phase B dans la A. Agiter jusqu'à obtention d'un mélange homogène.
- Ajouter la phase C et homogénéiser
- Refroidir à 75°C et ajouter la phase D
- Couler le produit à 70°C et le laisser refroidir à température ambiante

## Positionnement:

Coût de la formule ≈ 8,6 €/kg

## Utilisation:

Shampooing – A rincer

# POUR COMPLÉTER CE PRODUIT, DÉCOUVREZ NOTRE GAMME D'EAUX FLORALES

## LARGE GAMME DE PLANTES

GÉRANIUM, IMMORTELLE, CAMOMILLE, JASMIN, ROSE,  
BLEUET, FLEUR D'ORANGER...

## LARGE GAMME DE REVENDECTIONS



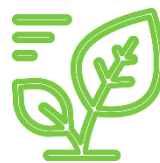
# VOUS ÊTES ACTIVISTE



## VOTRE MEILLEUR AMI EST LÉONARDO DICAPRIO



### Dans ce concept, Le Crème Naturelle Corps vous représente !



Haut pourcentage de naturalité  
Conforme COSMOS  
Contient de la Prodhycire® Nat  
Sans PEG



Toucher sec et fini mat pour une peau  
douce grâce au Prodhysoft® ABK de  
Tanzanie



Apaisant et hydratant grâce à l'huile de  
Kukui d'Hawaï

# Nature Hero Body Cream



99% DE NATURALITÉ



PNC-OC-29B

Phase	Nom commercial	Fournisseur	Nom INCI	Fonction	%
A	Eau	-	AQUA	-	75,65
	Solagum TARA	Seppic	CAESALPINIA SPINOSA GUM	Gélifiant	0,75
B	Prodhycire® NAT	Prod'Hyg	GLYCERYL STEARATE • SODIUM STEAROYL LACTYLATE	Emulsionnant	5,00
	Prodhysoft® ABK	Prod'Hyg	ALLANBLACKIA STUHLMANNII SEED BUTTER	Emollient & texturant	2,50
	Kukui oil bio	Oils of Aloha	ALEURITES MOLUCCANA SEED OIL	Emollient	2,50
	Tocopherol	BASF	TOCOPHEROL	Antioxydant	0,10
	Alcool cétylique	Prod'Hyg	CETYL ALCOHOL	Agent de consistance	5,00
	Huile d'amande douce	Prod'Hyg	PRUNUS AMYGDALUS DULCIS OIL	Emollient	5,00
C	Douceur rosée NAT	Floressence	PERFUME	Parfum	0,10
D	Eau	-	AQUA	-	3,00
	Sodium benzoate	Prod'Hyg	SODIUM BENZOATE	Conservateur	0,20
	Potassium sorbate	Prod'Hyg	POTASSIUM SORBATE	Conservateur	0,20
E	Acide citrique (50% dans l'eau)	Prod'Hyg	AQUA • CITRIC ACID	Ajusteur de pH	qs

## Process:

- Phase A :  
Ajouter lentement le Solagum TARA dans l'eau, sous agitation.  
Agiter jusqu'à obtention d'un gel homogène  
Chauffer la phase A up to 75°C
- Peser la phase B et chauffer à 75°C
- Ajouter lentement la phase B dans la phase A. Homogénéiser pendant 5 minutes.
- Refroidir à 40°C
- Ajouter la phase C et homogénéiser
- Refroidir à 35°C
- Mélanger les sels dans l'eau dans une coupelle, ajouter la phase D et homogénéiser
- Ajuster le pH entre 5.0 et 5.5 avec la phase E si nécessaire

## Positionnement :

Coût global de la formule ≈ 3,5 €/kg

## Utilisation :

Crème pour le corps – Leave on

POUR COMPLÉTER CE PRODUIT, DÉCOUVREZ NOTRE GAMME

PRODHYBIO®

CERTIFIÉ COSMOS



LARGE GAMME  
DISPONIBLE AVEC DIFFÉRENTS  
SOLVANTS

SOURCING SPÉCIFIQUE  
ET À LA DEMANDE



EXEMPLE : PRODHYBIO® EAG FRAMBOISIER DES ALPES



**For all information,  
Please contact our sales team :**

**Gergana SOULTANOV** – gsoultanov@prodhyg.com

**Julie BLAY** – jblay@prodhyg.com

**Mathilde ANDRO** – mandro@prodhy.com

**Corinne COZZUTTI** – adv@prodhyg.com

**Marjory LEGER (Export)** – prodhyg@prodhyg.com

Partners:



PROD'HYG

ZAC de la prévôté - 6 route de Bû - 78550 Houdan FRANCE

Tel : +33 (0)1 30 46 89 89 – [www.prodhyg.com](http://www.prodhyg.com)

The information given concerning applications and product technologies represents our state of knowledge and no claims are made as to its completeness. The information given does not free the user of his own responsibility for comprehensive testing before production. We therefore disclaim any responsibility for the accuracy of the information given.